



## INFORME DIARIO

13 de mayo de 2019

Nº 6193

### Índice MerVal Intradía

**Fuerte baja en Wall Street tras imposición por parte de China de nuevos aranceles sobre productos de los EE.UU. La bolsa argentina amplificó la baja de los mercados externos.**

China anunció hoy que impondría gravámenes del 5% al 25% a la importación de productos de los EE.UU. sobre 5.140 posiciones arancelarias, incluyendo alimentos congelados y gas licuado, que representan alrededor de US\$ 60.000 millones. El gobierno chino enfatizó que la medida es una respuesta a la imposición de mayores aranceles a un grupo de alrededor de 5.700 productos (incluyendo ítems como routers y módems) que los EE.UU. importan de China por alrededor de US\$ 200.000 millones, del actual 10% al 25%.

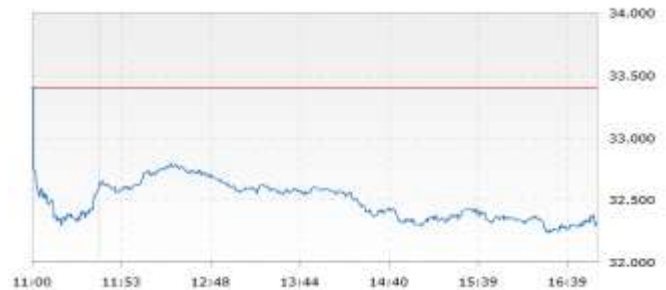
La intensificación de la guerra comercial y la retórica vinculada a ella fue percibida por los mercados como una ruptura de las negociaciones entre el gobierno chino y Washington, pese a las recientes manifestaciones de satisfacción por ambas partes por supuestos avances en las negociaciones. El temor de los inversores es que la limitación del comercio lleve a una disminución del crecimiento y el consumo globales e imponga costos sobre productores y consumidores.

El deterioro de las expectativas se reflejó en una caída de las acciones, especies tales como Boeing, Caterpillar, Apple y Tesla estuvieron entre las que más bajaron. El índice Dow Jones cayó hoy 2,38%, el S&P 500, 2,41% y el Nasdaq, 3,41%. En el Brasil, el índice Bovespa bajó 2,69%.

Las acciones argentinas amplificaron las bajas de sus mercados de referencia, en una rueda de volumen operado reducido. Entre las mayores bajas, llamaron la atención las de Banco Macro, Cresud y Cablevisión Holdings. El índice MerVal cayó hoy 3,27% y el MerVal Argentina, 3,34%.

Tras el cierre del mercado se confirmó la reclasificación de la Argentina del índice MSCI de países fronterizos al de países emergentes. Se incluirán ocho especies, su ponderación: 0,26%.

También influido por las perturbaciones externas, el indicador de riesgo país subió a 943 b.p.



Indice		Nivel	Var. %
MerVal		32.300,25	-3,27
MerVal Argentina		28.483,99	-3,34
Dow Jones Industrials		25.324,99	-2,38
Bovespa		94.726,54	-2,69
Balance de la Rueda			
Alzas	Bajas	Sin cambio	Total
24	63	9	96
Volumen operado (MM \$)		Piso + PPT	Senebi
Acciones		530,7	--
Cedears		86,1	--
Bonos		7.274,2	18.727,9
Total		7.891,0	18.727,9
Mayores Alzas (%)		Mayores bajas (%)	
TGN	1,36	Banco Macro	-7,36
Aluar	1,29	Cresud	-6,84
Grupo Valores	0,84	Cablevisión Hold.	-6,19
Commodities		Valor (US\$)	% cambio
Light NYMEX		61,04	-1,01
Oro		1.301,80	1,12
Tipo de cambio		Tasas de Interés (%)	
\$45,10 x 1 US\$		Treasury yield (10 años)	Call Argentina
		2,40	55,00