



INFORME DIARIO

11 de junio de 2019

Nº 6214

Fuerte suba de acciones y bonos argentinos al confirmarse que el candidato a vice en la fórmula presidencial del oficialismo será un peronista. Leve baja en Wall Street.

Wall Street detuvo hoy su fuerte marcha alcista de los últimos días, alza impulsada por el acuerdo entre los EE.UU. y México y la expectativa de que la Reserva Federal de los EE.UU. baje las tasas de interés de referencia de corto plazo.

La interrupción de la suba reflejó la inquietud por varios factores que siguen presentes en las expectativas del mercado: la parálisis en las negociaciones y la incertidumbre respecto de la guerra comercial desatada por Trump contra China y otras naciones y alianzas comerciales.

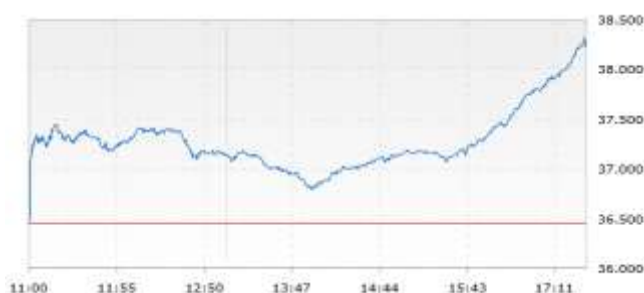
El índice Dow Jones cayó hoy 0,05%, el S&P 500, 0,03% y el Nasdaq, 0,01%. En el Brasil, el índice Bovespa creció 1,53%.

Hoy, antes del cierre de las transacciones financieras, se anunció en la Argentina que Macri se presentará como candidato a la reelección con Miguel Ángel Pichetto como candidato a vicepresidente. La inesperada elección de un senador peronista como compañero de fórmula parece ser una jugada destinada a ampliar las posibilidades de Macri en las elecciones. Ya algunos sectores dentro de la alianza oficialista habían propuesto ampliar el espectro de sectores que respaldan a Macri, frente a una elección difícil para el gobierno por la recesión económica, la inestabilidad cambiaria, los altos niveles de inflación y de tasas de interés, la elevada deuda externa, etc.

Los mercados tomaron la noticia con gran optimismo y, una vez confirmada, los precios las acciones y los bonos argentinos registraron fuertes subas tanto en Buenos Aires como en Nueva York con una duplicación del volumen de negocios.

Si bien subieron casi todas las acciones, las principales subas se registraron en los sectores bancario y de servicios de energía: Grupo Supervielle, Pampa Energía, BYMA, Central Puerto y Grupo Financiero Galicia. El índice MerVal subió hoy 5,02% y el MerVal Argentina, 5,31%.

Índice MerVal Intradiario



Indice	Nivel	Var. %
MerVal	38.283,25	5,02
MerVal Argentina	33.932,62	5,31
Dow Jones Industrials	26.048,51	-0,05
Bovespa	98.960,00	1,53
Balance de la Rueda		
Alzas	Bajas	Sin cambio
76	23	6
Total		105
Volumen operado (MM \$)		Piso + PPT
Senebi		
Acciones	1.773,8	--
Cedears	273,5	--
Bonos	11.296,4	17.069,4
Total	12.343,7	17.069,4
Mayores Alzas (%)		Mayores bajas (%)
Grupo Supervielle	15,15	
Pampa Energía	8,53	
BYMA	8,02	
Commodities	Valor (US\$)	% cambio
Light NYMEX	52,75	-0,98
Oro	1.331,40	0,02
Tipo de cambio	Tasas de Interés (%)	
\$44,70 x 1 US\$	Treasury yield (10 años)	Call Argentina
	2,15	55,00