



## INFORME DIARIO

13 de junio de 2019

Nº 6216

**Suba en Wall Street encabezada por papeles de energía. Las acciones argentinas cayeron tras las fuertes alzas provocadas por la fórmula presidencial Macri-Pichetto.**

Wall Street registró una leve suba hoy encabezada por las acciones relacionadas con la explotación de hidrocarburos. El precio del petróleo crudo subió casi 2% después de que dos barcos de transporte de petróleo fueran atacados en el golfo de Omán. El precio del crudo ha venido subiendo últimamente por el alto nivel de stocks del fluido, especialmente en los EE.UU.

Por lo demás, varios factores siguen presentes en las expectativas del mercado: la parálisis en las negociaciones y la incertidumbre respecto de la guerra comercial desatada por Trump contra China y otras naciones y alianzas comerciales y el temor de que estos conflictos desemboquen en una recesión. Por otro lado, se espera alguna señal por parte de la Reserva Federal de los EE.UU. de que bajará las tasas de interés de corto plazo para evitar una situación recesiva.

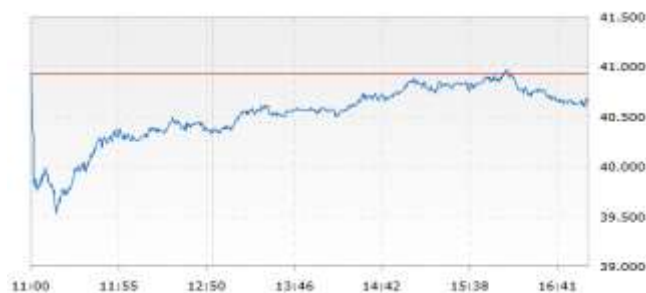
El índice Dow Jones subió hoy 0,39%, el S&P 500, 0,41% y el Nasdaq, 0,57%. En el Brasil, el índice Bovespa creció 0,46%.

En la Argentina, se registraron durante las dos ruedas anteriores fuertes aumentos que llevaron las cotizaciones a niveles récord, tras el anuncio de que la fórmula oficialista para las elecciones de presidente sería Mauricio Macri – Miguel Ángel Pichetto. La presencia de un peronista como compañero de fórmula de Macri está dirigida a ampliar sus chances de obtener la reelección.

Después de estos fuertes aumentos era previsible una toma de ganancias y efectivamente la rueda empezó con una significativa baja que se fue reduciendo a lo largo del día. El volumen de negocios volvió a situarse muy por encima de los valores habituales.

El índice MerVal cayó 0,69% y el MerVal Argentina, 0,65%. El riesgo país cayó a 844 p.b.

## Índice MerVal Intradía



Indice	Nivel	Var. %	
MerVal	40.646,28	-0,69	
MerVal Argentina	36.016,27	-0,65	
Dow Jones Industrials	26.106,77	0,39	
Bovespa	98.773,70	0,46	
Balance de la Rueda			
Alzas	Bajas	Sin cambio	<b>Total</b>
40	47	5	92
Volumen operado (MM \$)		Piso + PPT	Senebi
Acciones		2.117,8	--
Cedears		741,6	--
Bonos		8.238,3	18.435,6
Total		11.097,7	18.435,6
Mayores Alzas (%)		Mayores bajas (%)	
Cablevisión Holdings	7,42	Pampa Energía	2,59
Comercial del Plata	5,69	Central Puerto	2,53
Transener	2,92	TGN	2,23
Commodities	Valor (US\$)	% cambio	
Light NYMEX	52,08	1,95	
Oro	1.347,60	0,29	
Tipo de cambio		Tasas de Interés (%)	
\$43,37 x 1 US\$	Treasury yield (10 años)	Call Argentina	
	2,10	55,00	