



INFORME DIARIO

8 de octubre de 2019

Nº 6289

Fuerte caída de las acciones en Nueva York por nuevos conflictos EE.UU.-China. Las acciones argentinas siguieron a los mercados globales pero los títulos públicos subieron.

Sorpresivamente hoy, el gobierno de los EE.UU. impuso a algunos funcionarios y empresas chinas restricciones para el otorgamiento de visas, como sanción por la política china de represión de sus minorías musulmanas, especialmente en Xinjiang. La medida fue tomada en la misma semana en que negociaciones de alto nivel entre los EE.UU. y China empiezan en Washington. El jueves debe reunirse el viceprimer ministro chino con el secretario de comercio y otros funcionarios estadounidenses. Aunque se aseguró que los encuentros se llevarían a cabo de todos modos, la noticia llevó a la baja de los mercados bursátiles.

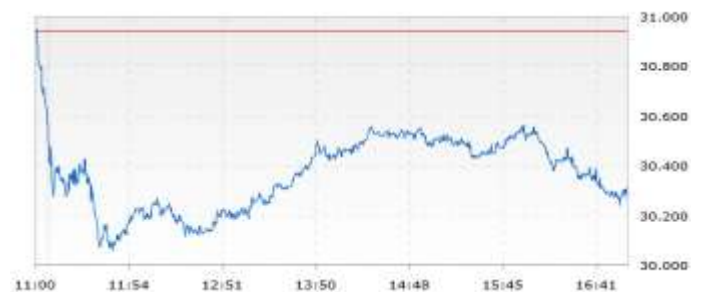
Hoy, el presidente de la Reserva Federal de los EE.UU. hizo declaraciones en las que se mostró abierto a tomar nuevas medidas de política monetaria para compensar tendencias recesivas. La mayoría de los operadores prevé una nueva reducción de las tasas de interés de referencia este mes.

El índice Dow Jones bajó hoy 1,19%, el S&P 500, 1,56% y el Nasdaq, 1,67%. En el Brasil, el índice Bovespa cayó 0,59%.

Las acciones argentinas siguieron las tendencias de sus mercados de referencia y el volumen de negocios se mantuvo. Las cotizaciones bajaron desde la apertura influidas por la caída de los ADRs argentinos en Wall Street. Se destacaron las bajas de Pampa Energía, TGS y Grupo Supervielle. El índice MerVal cayó 2,21%.

En contraste, los títulos públicos argentinos operaron mayormente en alza. El indicador de riesgo país alcanzó los 2.110 puntos básicos.

Índice MerVal Intradiario



Indice		Nivel	Var. %
MerVal		30.257,26	-2,21
Dow Jones Industrials		26.164,04	-1,19
Bovespa		99.981,40	-0,59
Balance de la Rueda			
Alzas	Bajas	Sin cambio	Total
48	62	11	121
Volumen operado (MM \$)		Piso + PPT	Senebi
Acciones		1.035,3	--
Cedears		379,5	--
Bonos		9.705,3	23.251,3
Total		10.120,1	23.251,3
Mayores Alzas (%)		Mayores bajas (%)	
Com. del Plata	1,91	Pampa Energía	-4,45
Aluar	1,32	TGS	-4,18
Grupo Valores	0,77	Grupo Supervielle	-3,66
Commodities		Valor (US\$)	% cambio
Light NYMEX		52,39	-0,46
Oro		1.514,00	0,67
Tipo de cambio		Tasas de Interés (%)	
\$57,84 x 1 US\$		Treasury yield (10 años)	Call Argentina
		1,54	82,00