



## INFORME DIARIO

28 de octubre de 2019

Nº 6301

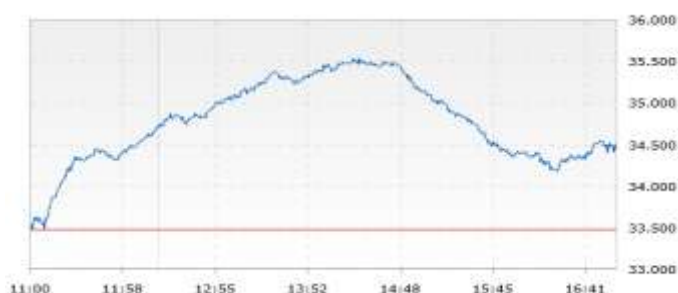
### Gran volatilidad de los activos argentinos tras triunfo de Alberto Fernández y Cristina Kirchner en las elecciones. Se refuerza el cepo cambiario.

Las acciones subieron hoy en Wall Street tras nuevas señales de Washington de que pronto se oficializará el anunciado acuerdo entre China y los EE.UU. para resolver sus diferencias de política comercial. El mercado estuvo pendiente también de la reunión de la Reserva Federal de los EE.UU. esta semana sobre política monetaria. La mayoría de los observadores espera una nueva reducción de la tasa de interés de referencia de corto plazo con el objetivo de compensar una posible desaceleración de la economía.

El índice Dow Jones subió hoy 0,49%, el S&P 500 0,56% y el Nasdaq, 1,01%. En el Brasil, el índice Bovespa creció 0,77%.

En las elecciones presidenciales argentinas triunfó ayer por un sólido margen (aunque menor que el esperado) el candidato de la oposición, Alberto Fernández sobre el actual presidente Macri. Se prevé que el cambio de gobierno traiga cambios importantes en las políticas económicas. En líneas generales el partido ganador es considerado populista y partidario de una gran injerencia del estado en la economía y no se sabe con exactitud cuáles serán sus políticas ni qué grupos dominarán en una coalición bastante heterogénea. Estas condiciones y la falta de definiciones concretas del nuevo presidente sobre los principales temas económicos (posible reestructuración de la deuda pública, políticas fiscales y monetarias, marco regulatorio) han creado una gran incertidumbre, que llevó hoy al mercado a una gran inestabilidad en sus cotizaciones. Las acciones argentinas en Nueva York sufrieron fuertes bajas. En el mercado local, la mayoría de las acciones cerró en baja después de haber tenido significativas alzas en la apertura (6,5% en promedio). El índice MerVal cayó hoy 3,90%. Los títulos públicos también cayeron y el riesgo país subió a 2.262 p.b. El tipo de cambio oficial cerró en leve baja tras nuevas restricciones cambiarias del BCRA que reducen las compras autorizadas a los particulares a US\$200 por mes.

### Índice MerVal Intradiario



| Indice                  | Nivel      | Var. %                   |                |
|-------------------------|------------|--------------------------|----------------|
| MerVal                  | 33.177,16  | -3,90                    |                |
| Dow Jones Industrials   | 27.090,72  | 0,49                     |                |
| Bovespa                 | 108.187,06 | 0,77                     |                |
| Balance de la Rueda     |            |                          |                |
| Alzas                   | Bajas      | Sin cambio               | Total          |
| 33                      | 68         | 9                        | 110            |
| Volumen operado (MM \$) |            | Piso + PPT               | Senebi         |
| Acciones                |            | 1.815,1                  | --             |
| Cedears                 |            | 342,7                    | --             |
| Bonos                   |            | 19.937,9                 | 39.474,4       |
| Total                   |            | 22.095,7                 | 39.474,4       |
| Mayores Alzas (%)       |            | Mayores bajas (%)        |                |
| Ternium Argentina       | 7,73       | Grupo F. Galicia         | -8,84          |
| Grupo Valores           | 2,98       | BBVA Argentina           | -7,75          |
| Cablevisión Holdings    | 2,86       | Banco Macro              | -5,43          |
| Commodities             |            | Valor (US\$)             | % cambio       |
| Light NYMEX             |            | 55,81                    | -0,36          |
| Oro                     |            | 1.494,10                 | -0,11          |
| Tipo de cambio          |            | Tasas de Interés (%)     |                |
| \$59,50 x 1 US\$        |            | Treasury yield (10 años) | Call Argentina |
|                         |            | 1,85                     | 82,00          |