



INFORME DIARIO

29 de noviembre de 2019

Nº 6324

Índice MerVal Intradía

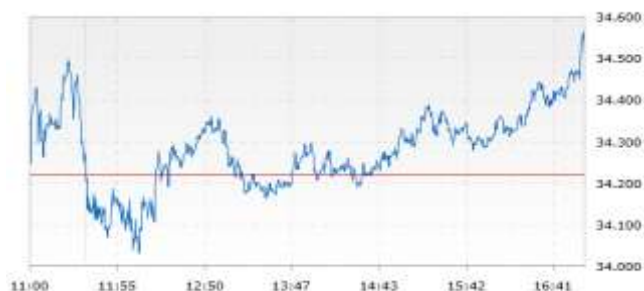
En un día con pocos negocios, Wall Street bajó por deterioro de relaciones entre China y los EE.UU. Las acciones argentinas volvieron a subir, con muy bajo volumen operado.

La bolsa de Nueva York reanudó sus operaciones hoy en el contexto de un deterioro de la relación entre los EE.UU. y China que podría poner en peligro la firma de un tratado entre los dos países para resolver sus diferencias respecto del comercio y la transferencia de tecnología. Ayer, mientras los mercados financieros de los EE.UU. estuvieron cerrados por el Día de Acción de Gracias, China anunció que tomaría represalias respecto de medidas anunciadas por los EE.UU. en apoyo a los grupos opositores de Hong Kong, aunque no precisó cuáles serían. Por otra parte, se supo que Trump quiere poner medidas más duras para impedir la venta a la empresa china Huawei de productos con tecnología de EE.UU.

El índice Dow Jones cayó hoy 0,40%, el S&P 500 también 0,40% y el Nasdaq, 0,46%. En el Brasil, el índice Bovespa bajó 0,05%.

Las acciones argentinas siguieron subiendo con volumen muy reducido. El índice MerVal aumentó 0,82%. Las cotizaciones que más crecieron fueron las de Telecom, Holcim Argentina y Central Puerto. Los títulos públicos argentinos también subieron.

Los inversores siguen esperando definiciones básicas respecto de las políticas que impulsará el futuro gobierno de Fernández. A diez días del cambio de administración continúan sin conocerse cuáles serán las primeras acciones de la nueva administración en los terrenos fiscal, monetario, cambiario, del marco regulatorio y de la deuda.



Indice	Nivel	Var. %	
MerVal	34.500,21	0,82	
Dow Jones Industrials	28.051,41	-0,40	
Bovespa	108.233,28	-0,05	
Balance de la Rueda			
Alzas	Bajas	Sin cambio	Total
80	31	12	123
Volumen operado (MM \$)		Piso + PPT	Senebi
Acciones		330,7	--
Cedears		190,3	--
Bonos		12.972,6	47.830,3
Total		13.493,6	47.830,3
Mayores Alzas (%)		Mayores bajas (%)	
Telecom	5,86	Grupo Valores	-3,23
Holcim Argentina	3,57	Grupo SUPervielle	-2,30
Central Puerto	2,85	Edenor	-1,26
	Valor (US\$)	% cambio	
Light NYMEX	55,42	-4,63	
Oro	1.470,40	0,66	
Tipo de cambio	Tasas de Interés (%)		
\$59,94 x 1 US\$	Treasury yield (10 años)	Call Argentina	
	1,78	56,00	